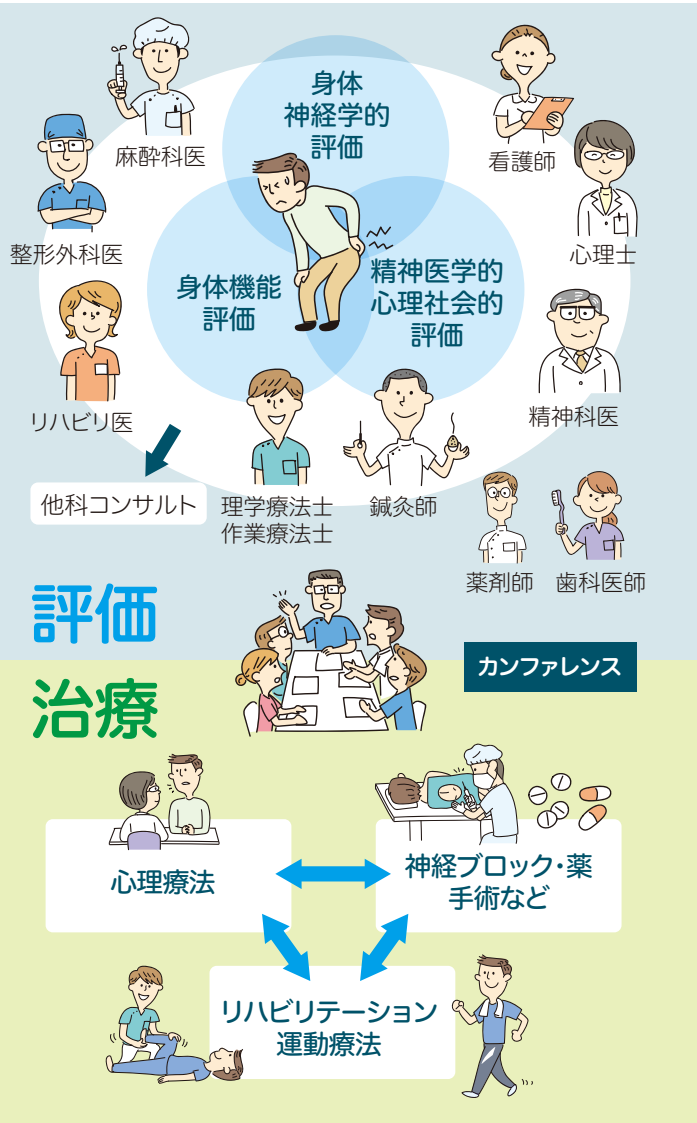


痛みセンターでの集学的治療



評価 治療



痛みに振り回されない
自分らしい豊かな生活

ADL・QOLの向上

※ご関心のある医療関係者の見学を受け入れている痛みセンターもあります



診療連携拠点病院

愛知

愛知医科大学疼痛緩和外科・いたみセンター
名古屋市立大学病院いたみセンター

三重

三重大学医学部附属病院痛みセンター

富山

富山大学附属病院痛みセンター

岐阜

中部国際医療センター麻酔・疼痛・侵襲制御センター

静岡

浜松医科大学医学部附属病院

詳細は、ホームページにて

- ・事業案内・各痛みセンター情報
- ・講演会・研修会案内等の情報を発信



慢性疼痛モデル事業 東海北陸ブロック



<https://t-h-home.paincenter.jp/>

長引く痛みで お困りではないですか？



痛みセンターをより
身近にするために

手を取り合って作る よりよい疼痛医療



あなたの痛みを 「専門チーム」で 治療します。

本事業では、痛みをもつ患者さんが身近な医療機関で適切な診療が受けられるよう、痛みセンターと地域の医療機関との連携(痛み診療ネットワーク)を構築しています。

東海・北陸ブロックには、富山県、岐阜県、静岡県、愛知県、三重県にそれぞれ、集学的痛みセンターがあります。痛みの診療に関わる医療従事者を対象とした、慢性疼痛診療に関する講演会・研修会等も定期的を開催しております。

痛みセンターを ご存知ですか？



痛みセンターでは、整形外科医、ペインクリニック医、精神科医、看護師、理学療法士、作業療法士、心理士など多職種が関わり、慢性痛患者さんを多角的に評価し、ひとりひとりにあわせた支援を提供しています。

痛み診療ネットワーク



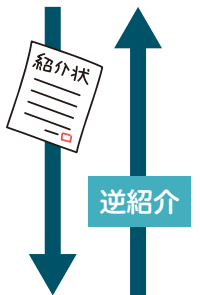
・ 診療連携拠点病院



・ 地域中核クリニック
・ 慢性痛診療クリニック
・ 訪問看護ステーション



・ 地域中核クリニック
・ 慢性痛診療クリニック
・ 訪問看護ステーション



紹介状を作成頂き、お近くの痛みセンター受付窓口までお問合せください。多職種により時間をかけて診察を行うため、どこの痛みセンターも予約が取りにくい状況になっています。



・ 診療連携拠点病院
(集学的痛みセンター)

集学的痛みセンター
開設検討中

富山モデル

富山大学附属病院
痛みセンター

岐阜モデル

中部国際医療センター
麻酔・疼痛・侵襲制御センター

静岡モデル

浜松医科大学
医学部附属病院

愛知モデル

愛知医科大学病院
いたみセンター

名古屋市立大学病院
いたみセンター

三重モデル

三重大学
医学部附属病院
痛みセンター

